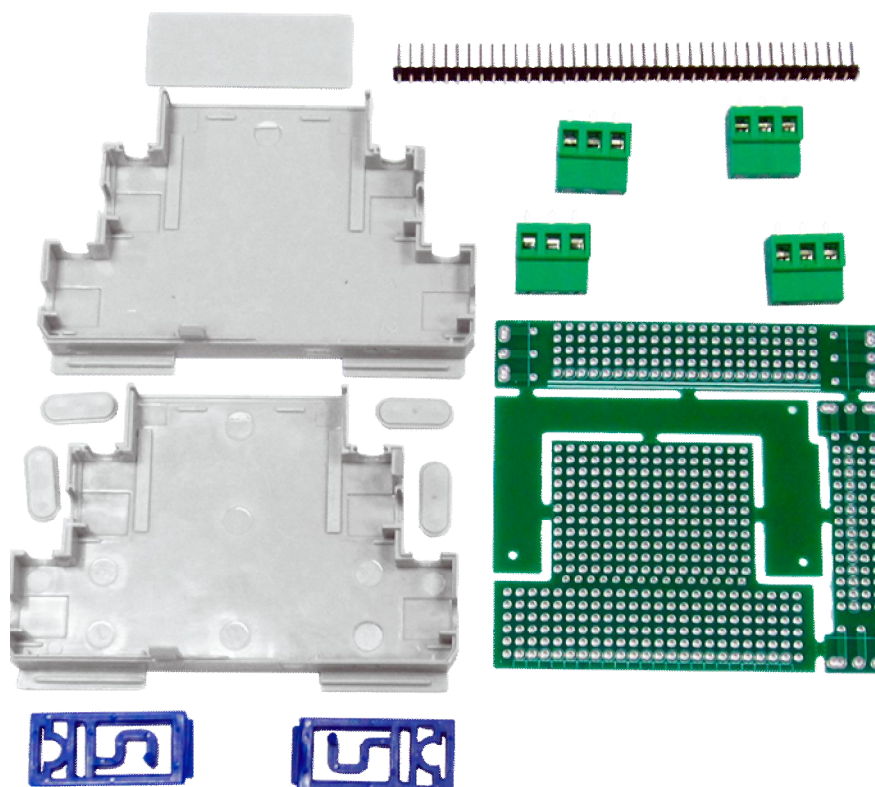
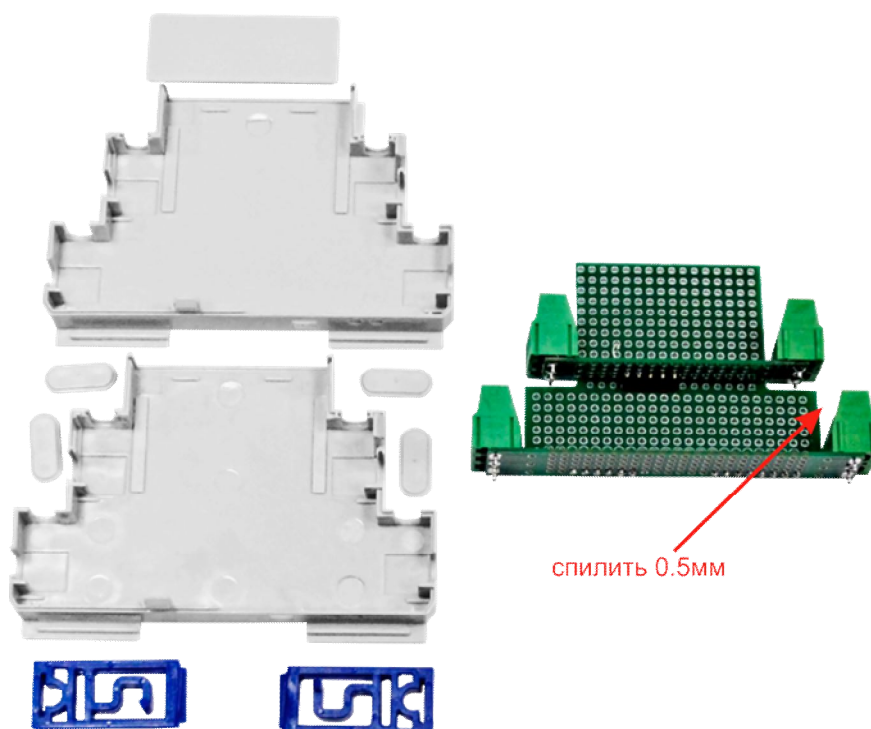


Инструкция Набор КИТ-151



Комплект поставки



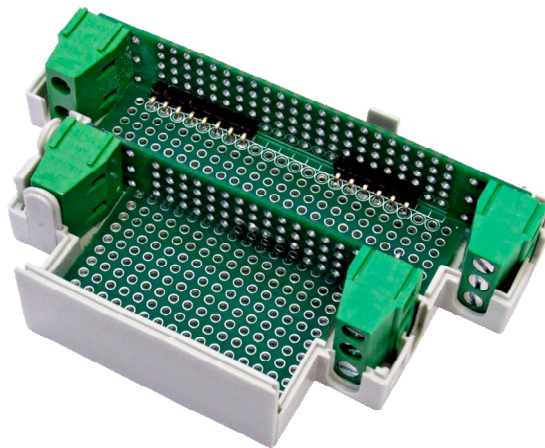
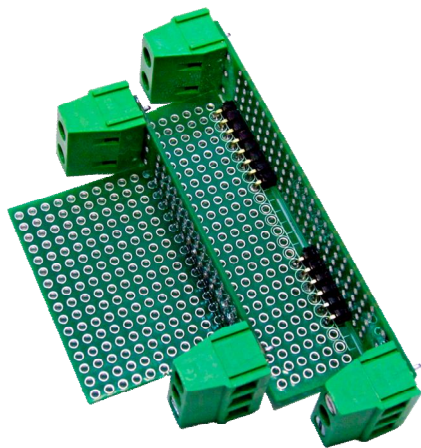
Устанавливаем клеммы.

Платы допускают установку клемм; 2x7.5мм, 2x7.61мм, 3x5.0 или 3x5.05мм.

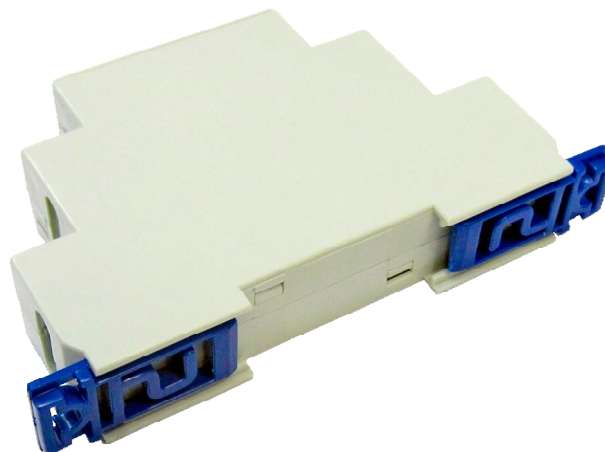
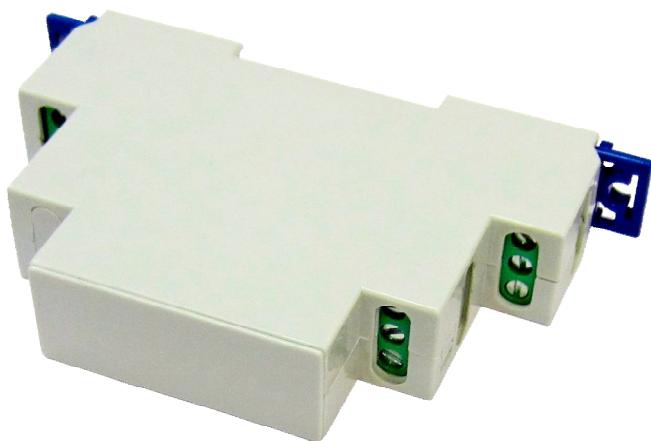
Тип клемм - МКДС 1.5 ф. Phoenix Contact или аналогичных, например DG128, ф. Degson (Китай).

Собираем в единое целое три платы и разъёмы.

Возможна сборка только с одной нижней платой. В этом случае отверстия под клеммы надо закрыть, поставляемыми в комплекте заглушками.



Помещаем в корпус



Закрываем крышкой, ставим защёлки. Готово

Комплект поставки

- | | | |
|----|----------------------|----------|
| 1. | Корпус | - 1 шт. |
| 2. | Защёлки | - 2 шт. |
| 3. | Заглушки | - 4 шт. |
| 4. | Клеммы | - 4 шт. |
| 5. | Плата в сборе | - 1 шт. |
| 6. | Соединители штыревые | - 1 шт. |
| 7. | Инструкция | - 1 экз. |
| 8. | Пакет | - 1 шт. |

Пример записи для заказа:

Набор КИТ-151

Производитель оставляет за собой право вносить изменения в названия, конструкцию и комплектацию, не ухудшая при этом функциональные характеристики изделия.

Не содержит драгоценных металлов

ГАРАНТИЙНЫЕ ОБЯЗАТЕЛЬСТВА

Гарантийный срок изделия 24 месяца с момента передачи его потребителю (продажи). Если дату передачи установить невозможно, срок исчисляется с даты изготовления.

Дата продажи

Заводской номер _____
(заполняется потребителем при оформлении претензии)